

คู่มือ

รายละเอียดและเกณฑ์การแข่งขันทักษะวิชาชีพและทักษะวิชาพื้นฐาน
ประเภทวิชาช่างอุตสาหกรรม
สาขาวิชา ช่างก่อสร้าง / โยธา

ทักษะงานปูน
(ระดับ ปวช.)

ระดับภาคตะวันออกเฉียงเหนือ
ประจำปีการศึกษา 2560
ระหว่างวันที่ 10-14 ธันวาคม 2560
ณ แผนกวิชาช่างก่อสร้าง-โยธา วิทยาลัยเทคนิคอุดรธานี

คำนำ

สำนักงานคณะกรรมการการอาชีวศึกษา ได้จัดการเรียนการสอนในด้านวิชาชีพ ประเภทวิชา อุตสาหกรรม พาณิชยกรรม คหกรรม ศิลปกรรม เทคโนโลยีสารสนเทศและการสื่อสาร อุตสาหกรรม ท่องเที่ยว และอุตสาหกรรมสิ่งทอ หรือประเภทวิชาอื่น ๆ และได้เล็งเห็นความสำคัญในการที่จะพัฒนาให้นักเรียน นักศึกษา ที่สำเร็จการศึกษา มีประสบการณ์ทั้งในด้านสาขาวิชาชีพ มีคุณธรรม จริยธรรม มีทักษะความรู้ในด้านการ เป็นผู้นำ กล้าคิด กล้าทำ กล้า นำ กล้าเปลี่ยนแปลง สร้างสรรค์ กล้าแสดงออก ในสิ่งที่ถูกต้องดีงามและมีความเป็น ประชาธิปไตย สามารถใช้ชีวิตอยู่ใน สังคมได้อย่างมีความสุข จึงมีนโยบายให้สถานศึกษาที่จัดการศึกษาด้าน อาชีวศึกษาจัดกิจกรรมเสริมหลักสูตรเพื่อพัฒนา ผู้เรียนให้สอดคล้องกับระบบการเรียน มุ่งเน้นให้นักเรียน นักศึกษา ได้ทำกิจกรรมควบคู่ไปกับการเรียน โดยกำหนดให้ องค์การนักวิชาชีพในอนาคตแห่งประเทศไทย จัดประชุมวิชาการ ในทุกระดับ อย่างน้อยปีการศึกษาละ 1 ครั้ง โดย กำหนดให้มี การประกวด แสดง แข่งขัน ทักษะวิชาชีพ ทักษะพื้นฐาน และหลักสูตรวิชาชีพระยะสั้น และการนำเสนอ ผลงานของสมาชิก ที่เกี่ยวกับกิจกรรมหลักและกิจกรรมอื่นๆ เพื่อเป็น การพัฒนาหรือส่งเสริมความก้าวหน้าของสมาชิก ตามระเบียบสำนักงานคณะกรรมการการอาชีวศึกษาว่าด้วย องค์การนักวิชาชีพในอนาคตแห่งประเทศไทย พ.ศ. 2557 (ปรับปรุง พ.ศ. 2560) และแนวปฏิบัติประกอบระเบียบ สำนักงานคณะกรรมการการอาชีวศึกษา ว่าด้วยองค์การนัก วิชาชีพในอนาคตแห่งประเทศไทย พ.ศ. 2557 (ปรับปรุง พ.ศ. 2558) และแก้ไขเพิ่มเติม พ.ศ. 2560

เนื่องจากเกณฑ์ กติกา การประกวด แสดง แข่งขัน ทักษะวิชาชีพ ทักษะพื้นฐาน และหลักสูตรวิชาชีพ ระยะสั้น ที่ประกาศใช้ในปี พ.ศ. 2558 – 2559 ได้ดำเนินการประกวด แสดง แข่งขันครบ 2 ปีไปแล้วนั้น คณะกรรมการบริหาร องค์การนักวิชาชีพในอนาคตแห่งประเทศไทย ระดับชาติ จึงได้จัดทำเกณฑ์ กติกา การประกวด แสดง แข่งขัน ทักษะ วิชาชีพ ทักษะพื้นฐาน และหลักสูตรวิชาชีพระยะสั้น เพื่อใช้ดำเนินการในปีการศึกษา พ.ศ. 2560 - 2561 ต่อไป

ขอขอบคุณคณะกรรมการที่ปรึกษา คณะกรรมการดำเนินการ คณะกรรมการฝ่ายเลขานุการ และ ผู้มีส่วน เกี่ยวข้องทุกฝ่ายที่ได้ช่วยเหลือให้การจัดทำเกณฑ์ กติกา การประกวด แสดง แข่งขัน ทักษะวิชาชีพ ทักษะพื้นฐาน และ หลักสูตรวิชาชีพระยะสั้น สำเร็จลุล่วงด้วยดีเป็นไปตามวัตถุประสงค์ทุกประการ

คณะกรรมการบริหารองค์การนักวิชาชีพในอนาคตแห่งประเทศไทย ระดับชาติ

สารบัญ

	หน้า
กำหนดการแข่งขัน	1
คณะกรรมการผู้จัดการแข่งขันและตัดสินการแข่งขัน	2
ข้อกำหนดและกติกาการแข่งขัน	3
1 วัตถุประสงค์ของการแข่งขัน	4
2 คุณสมบัติของผู้เข้าแข่งขัน	4
3 รายละเอียดของการแข่งขัน	5
4 เกณฑ์การพิจารณาเหรียญรางวัล	6
5 เกณฑ์การรับรางวัล	7
6 รางวัลที่ได้รับ	7
7 จุดตรวจวัดด้านมิติ	8
8 แบบการแข่งขันทักษะวิชาชีพ	12
9 แบบให้คะแนนด้านมิติ	17
10 แบบให้คะแนนด้านเจตคติ	18
ภาคผนวก แบบใบสมัคร	
แบบรายงานผล	
แบบประกาศผล	

กำหนดการแข่งขันทักษะวิชาชีพ

ประเภทวิชาช่างอุตสาหกรรม สาขาวิชาช่างก่อสร้าง, โยธา

ทักษะงานปูน

ระดับภาคตะวันออกเฉียงเหนือ ประจำปีการศึกษา 2560 ณ วิทยาลัยเทคนิคอุดรธานี

วันที่หนึ่ง	วันอาทิตย์ที่ ๑๐ ธันวาคม ๒๕๖๐
13.00 - 15.00 น.	ผู้เข้าแข่งขันทุกทีม รายงานตัว ณ สถานที่จัดการแข่งขัน
15.00 - 16.00 น.	นักศึกษาและครูผู้ควบคุมทีมเข้าฟังบรรยายพิเศษ
16.00 - 17.00 น.	คณะกรรมการชี้แจง กฎ กติกา การแข่งขัน ตลอดจนจับสลาก เพื่อกำหนดพื้นที่การแข่งขันให้ผู้เข้าแข่งขันทราบ
17.00 เป็นต้นไป	ผู้เข้าแข่งขันเข้าที่พัก
วันที่สอง	วันจันทร์ที่ ๑๑ ธันวาคม ๒๕๖๐
07.30 - 08.00 น.	ผู้เข้าแข่งขันรายงานตัวและจัดเตรียมอุปกรณ์ก่อนการแข่งขัน
10.00	พิธีเปิดการแข่งขัน
08.00 - 18.00 น.	แข่งขันทักษะวิชาชีพ สาขางานปูน (ผู้เข้าแข่งขันสามารถบริหารเวลาในการรับประทานอาหารกลางวันได้อย่างอิสระ)
วันที่สาม	วันอังคารที่ ๑๒ ธันวาคม ๒๕๖๐
07.30 - 08.00 น.	ผู้เข้าแข่งขันรายงานตัว และจัดเตรียมอุปกรณ์ก่อนการแข่งขัน
08.00 - 18.00 น.	แข่งขันทักษะวิชาชีพ สาขางานปูน (ผู้เข้าแข่งขันสามารถบริหารเวลา ในการทานอาหารกลางวันได้อย่างอิสระ)
วันที่สี่	วันพุธที่ ๑๓ ธันวาคม ๒๕๖๐
09.00 - 12.00 น.	คณะกรรมการตัดสิน ทำการตรวจชิ้นงานของทุกทีม
13.00 - 15.00 น.	คณะกรรมการรวบรวมคะแนนและประเมินผลการตัดสิน
วันที่ห้า	วันพฤหัสบดีที่ ๑๔ ธันวาคม ๒๕๖๐
09.00 - 12.00 น.	ประกาศผล มอบรางวัลและพิธีปิดการแข่งขัน
หมายเหตุ	กำหนดการอาจปรับเปลี่ยนได้ตามความเหมาะสม

คณะกรรมการจัดการแข่งขันและตัดสินการแข่งขันทักษะวิชาชีพ

ประเภทวิชาช่างอุตสาหกรรม สาขาวิชาช่างก่อสร้าง, โยธา

ทักษะงานปูน

ระดับภาคตะวันออกเฉียงเหนือ ประจำปีการศึกษา 2560 ณ วิทยาลัยเทคนิคอุดรธานี

การแข่งขันทักษะงานปูน (ระดับ ทีม ปวช.) ประกอบด้วย

1. นายพัสกร คำเพราะ	ผู้อำนวยการวิทยาลัยสารพัดช่างศรีสะเกษ	ประธานกรรมการ
2. นายสุรพงษ์ หงษ์แพง	รองผู้อำนวยการวิทยาลัยบริหารธุรกิจ และการท่องเที่ยวอุดรธานี	รองประธานกรรมการ
3. นายวีระพจน์ ปรีพูล	รองผู้อำนวยการวิทยาลัยเทคนิคอุดรธานี	รองประธานกรรมการ
4. ผู้แทน บริษัท ปูนซีเมนต์นครหลวง จำกัด (มหาชน)		กรรมการ
5. นายธานินทร์ แสงสว่าง	ครูวิทยาลัยเทคนิคหนองคาย	กรรมการ
6. นายภักดิ์ พลวัตรขวัญแจ้ง	ครูวิทยาลัยเทคนิคกาญจนาภิเษกอุดรธานี	กรรมการ
7. นายนิรันดร์ คำเรืองศรี	ครูวิทยาลัยเทคนิคขอนแก่น	กรรมการ
8. นายธนศักดิ์ ฮมป่า	ครูวิทยาลัยเทคนิคสกลนคร	กรรมการ
9. นายชัชพันธ์ ชาติ	ครูวิทยาลัยเทคนิคบึงกาฬ	กรรมการ
10. นายสมบุญ อินทร์จันทร์	ครูวิทยาลัยเทคนิคน้ำพอง	กรรมการ
11. นายจรินทร์เทพ เขียวสดอมรกุล	ครูวิทยาลัยเทคนิคเดชอุดม	กรรมการ
12. นายธนบดี อินทรเพชร	ครูวิทยาลัยเทคนิคอุดรธานี	กรรมการ
13. นางสุดใจ ภูเทศ	รองผู้อำนวยการวิทยาลัยเทคนิคเดชอุดม	กรรมการและเลขานุการ
14. นายบุญมี ภูครองหิน	ครูวิทยาลัยเทคนิคอุดรธานี	กรรมการและผู้ช่วยเลขานุการ
15. นายสากล แนวตัน	ครูวิทยาลัยเทคนิคอุดรธานี	กรรมการและผู้ช่วยเลขานุการ
16. นายสมพาน ชิงชัย	ครูวิทยาลัยเทคนิคอุดรธานี	กรรมการและผู้ช่วยเลขานุการ

ผู้ประสานงานทักษะงานปูน

1. นายบุญมี ภูครองหิน	081 - 6619194
2. นายสากล แนวตัน	087 - 7299468

ส่งใบสมัครได้ที่

นายธนบดี อินทรเพชร	หัวหน้าแผนกวิชาช่างก่อสร้าง-โยธา วิทยาลัยเทคนิคอุดรธานี
M PHONE	: 092 - 8915355
ID LINE	: wee15749
EMAIL	: weerachai_in@yahoo.com


ผู้ให้การสนับสนุน

บริษัท ปูนซีเมนต์นครหลวง จำกัด (มหาชน)

ข้อกำหนดและกติกาการแข่งขันทักษะวิชาชีพ ประเภทวิชาช่างอุตสาหกรรม สาขาวิชาช่างก่อสร้าง, โยธา ทักษะงานปูน

ระดับภาคตะวันออกเฉียงเหนือ ประจำปีการศึกษา 2560 ณ วิทยาลัยเทคนิคอุดรธานี

1. ให้ผู้แข่งขันดำเนินการแข่งขันในพื้นที่ที่จัดเตรียมไว้เท่านั้น
2. สถานศึกษาส่งทีมเข้าร่วมแข่งขันประกอบด้วยผู้เข้าร่วมแข่งขันที่กำลังศึกษาในระดับชั้น ประกาศนียบัตรวิชาชีพ
ทีมละ 2 คน ครูผู้ควบคุมทีม 1 คน
3. สถานศึกษาที่ให้มีการเรียนการสอนในสาขาที่เกี่ยวข้อง สามารถจัดส่งผู้เข้าแข่งขันได้ **โดยไม่ต้องผ่านการคัดเลือกในระดับ อศจ.**
4. ผู้เข้าร่วมการแข่งขันต้องผู้ที่ไม่เป็นผู้ที่เคยได้รับรางวัลชนะเลิศ จากการแข่งขันระดับชาติ
5. เมื่อเริ่มทำการแข่งขันแล้วไม่อนุญาตให้เปลี่ยนตัวผู้เข้าแข่งขัน ไม่ว่าจะกรณีใดก็ตาม
6. เวลาที่ใช้ในการแข่งขัน ระยะเวลา 2 วัน รวมเวลา 20 ชั่วโมง แบ่งเป็นวันละ 10 ชั่วโมง (รวมเวลาพัก) เมื่อเริ่มทำการ
แข่งขันแล้วไม่อนุญาตให้เปลี่ยนตัวผู้เข้าแข่งขัน ไม่ว่าจะกรณีใดก็ตาม
7. ให้ผู้เข้าแข่งขันจัดเตรียมเครื่องมือ / อุปกรณ์ สำหรับปฏิบัติงานมาเองทั้งหมด รวมทั้งถังใส่ปูน ทั้งนี้ผู้จัดการแข่งขันจะ
ผสมปูนซีเมนต์ให้เป็นการเบื้องต้น
8. ผู้เข้าแข่งขันต้องจัดเตรียมแท่งคอนกรีตทดสอบทรงลูกบาศก์ ขนาด 15 x15 x 15 ซม. จำนวน 4 ลูก มารองรับ
ชิ้นงานเท่านั้น และอุปกรณ์การปรับระดับแผ่นพื้นกระเบื้องต้นไม้ เพื่อความสะดวกในการทำงาน
9. ผู้เข้าแข่งขันเป็นผู้จัดเตรียม **แผ่นพื้นหินขัดซีเมนต์เทา (เท่านั้น)** โดยมีรายละเอียดตามแบบและขีดต่งสำเร็จแผ่นพื้น
ให้เรียบร้อยจากวิทยาลัย โดยสามารถนำแผ่นพื้นที่จัดเตรียมมา เข้ามาวางปรับระดับหรือจัดเตรียมพื้นที่ก่อนการ
แข่งขัน
10. การแข่งขันผู้แข่งขันต้องใช้วัสดุ อุปกรณ์ ที่ผู้จัดการแข่งขันจัดเตรียมให้เท่านั้นซึ่ง ประกอบด้วย
 - 10.1 ปูนซีเมนต์ผสม ปูนซีเมนต์สำเร็จ บล็อกมวลเบา และ/หรือวัสดุอุปกรณ์อื่นที่ทาง เจ้าภาพจัดการ
แข่งขันจะจัดเตรียมให้ผู้แข่งขันตามความเหมาะสม
 - 10.2 แผ่นกระเบื้องตราสัญลักษณ์ของ สอศ. ของปูนอินทรี ขนาด 4 x 4 นิ้ว ยกเว้นต้นแบบบัวของชิ้นงาน
11. ห้ามครูผู้ควบคุมหรือบุคคลอื่นสอนผู้เข้าแข่งขัน ในขณะที่ทำการแข่งขัน
12. ห้ามใช้โครงไม้ หรือวัสดุอื่น ๆ ซึ่งนำมาประกอบการแข่งขัน
13. ห้ามผู้เข้าแข่งขันใช้เครื่องมือไฟฟ้าทุกชนิด ในการปฏิบัติงานแข่งขัน
14. ขั้นตอนการก่ออิฐและฉาบปูนให้เป็นไปตามหลักวิชาช่าง
15. คณะกรรมการกลาง จะเริ่มตรวจทำการให้คะแนน ตั้งแต่ผู้เข้าแข่งขันเริ่มเข้าพื้นที่แข่งขัน
16. ผู้เข้าแข่งขันทุกทีม ต้องทำชิ้นงานให้เสร็จตามรูปแบบ หากเกินเวลาจะถูกตัดคะแนน นาทีละ 1 คะแนน จากคะแนน
รวม ทั้งนี้การตัดคะแนนจะตัดคะแนนสูงสุดไม่เกิน 30 คะแนน หรือ ภายในเวลา 30 นาที
17. ผลการตัดสินของคณะกรรมการกลาง ถือเป็นอันยุติ

	<p>เกณฑ์ กติกา การประกวด แสดง แข่งขัน ทักษะวิชาชีพ ทักษะพื้นฐาน และหลักสูตรวิชาชีพระยะสั้น ทักษะวิชาชีพ ประเภทวิชาช่างอุตสาหกรรม สาขาวิชาช่างก่อสร้าง,โยธา ทักษะงานปูน ระดับ ประกาศนียบัตรวิชาชีพ (ปวช.) ระดับสถานศึกษา ระดับจังหวัด ระดับภาค และระดับชาติ ปีการศึกษา 2560-2561</p>
---	--

1. วัตถุประสงค์ของการแข่งขัน

- 1.1 เพื่อเป็นการส่งเสริมทักษะงานปูน ให้แก่นักเรียน นักศึกษา
- 1.2 เพื่อให้นักเรียน นักศึกษา ได้ใช้ความรู้ ความสามารถที่ได้จากการศึกษา มาใช้ให้เกิดประโยชน์ในการปฏิบัติงานจริง
- 1.3 เพื่อให้นักเรียน นักศึกษา ได้รับประสบการณ์นอกเหนือจากการศึกษาในห้องเรียน
- 1.4 เพื่อเป็นการประชาสัมพันธ์ และเผยแพร่ผลงานของสถานศึกษาในสังกัดสำนักงานคณะกรรมการการอาชีวศึกษา
- 1.5 เพื่อยกระดับทักษะฝีมืองานอาชีพในประชาคมอาเซียน

2. คุณสมบัติของผู้เข้าประกวด แข่งขัน

2.1 คุณสมบัติทั่วไป


1. เป็นสมาชิกสามัญองค์การนักวิชาชีพในอนาคตแห่งประเทศไทย ระดับสถานศึกษา
2. เป็นนักเรียน นักศึกษาระบบปกติ หรือระบบทวิภาคี (ไม่เป็นพนักงานประจำบริษัท) ของสถานศึกษา สังกัดสำนักงานคณะกรรมการการอาชีวศึกษาและได้ลงทะเบียนเรียนหลักสูตรประกาศนียบัตรวิชาชีพ (ปวช.), หลักสูตรประกาศนียบัตรวิชาชีพชั้นสูง (ปวส.)

ยกเว้น นักเรียน นักศึกษาทวิศึกษาและเทียบโอนความรู้และประสบการณ์งานอาชีพ

3. ระดับจังหวัด ผ่านการประกวด แข่งขัน และได้รับรางวัลชนะเลิศ ระดับสถานศึกษา
4. ระดับภาค ผ่านการประกวด แข่งขันและได้รับรางวัลชนะเลิศ ระดับจังหวัด
5. ระดับชาติ ผ่านการประกวด แข่งขันและได้รับรางวัลชนะเลิศ รองชนะเลิศอันดับ 1 รองชนะเลิศอันดับ 2 ระดับภาค
6. ยื่นหลักฐานการสมัครตามแบบฟอร์มที่กำหนด และลงทะเบียนเข้าร่วมประกวด แข่งขัน

2.2 คุณสมบัติเฉพาะ

1. เป็นนักศึกษาสาขาวิชาช่างก่อสร้าง,สาขาวิชาโยธา
2. ทีมเข้าร่วมการแข่งขัน ประกอบด้วยผู้เข้าแข่งขัน 2 คน และสำรอง 1 คน ครูผู้ควบคุมทีม 1 คน
3. กำลังศึกษาอยู่ในระดับประกาศนียบัตรวิชาชีพ (ปวช.)
4. การแต่งกายให้เป็นไปตามที่คณะกรรมการจัดการแข่งขันกำหนด

	<p>เกณฑ์ กติกา การประกวด แสดง แข่งขัน ทักษะวิชาชีพ ทักษะพื้นฐาน และหลักสูตรวิชาชีพพระยาศรีสุนทร ทักษะวิชาชีพ ประเภทวิชาช่างอุตสาหกรรม สาขาวิชาช่างก่อสร้าง,โยธา ทักษะงานปูน ระดับ ประกาศนียบัตรวิชาชีพ (ปวช.) ระดับสถานศึกษา ระดับจังหวัด ระดับภาค และระดับชาติ ปีการศึกษา 2560-2561</p>
---	---

3. รายละเอียดของการแข่งขัน

3.1 สมรรถนะรายวิชา

1. อ่านแบบ เขียนแบบในงานก่อสร้าง
2. ปฏิบัติงาน ก่ออิฐ ฉาบปูน ตกแต่งพื้นผิวอาคารพักอาศัย

3.2 งานที่กำหนด

จากโจทย์ (ซึ่งกำหนดโดยคณะกรรมการจากส่วนกลาง) ผู้เข้าแข่งขันต้องดำเนินการ ดังต่อไปนี้

1. ให้ผู้เข้าแข่งขันดำเนินการแข่งขันดังในพื้นที่ที่จัดเตรียมไว้เท่านั้น
2. การแข่งขันผู้เข้าแข่งขันต้องใช้วัสดุ อุปกรณ์ ที่ผู้จัดการแข่งขันจัดเตรียมการแข่งขันให้เท่านั้นซึ่งประกอบไปด้วย


2.1 ปูนซีเมนต์ผสม ปูนซีเมนต์สำเร็จรูป อิฐมอญ (ก่อโชว์แนว) บล็อกมวลเบา เหล็ก STAP โดยเจ้าภาพจัดการแข่งขัน จะจัดเตรียมให้ผู้เข้าแข่งขันตามความเหมาะสม

- 2) แผ่นกระเบื้องตราสัญลักษณ์ของ สอศ. ขนาด 4x4 นิ้ว
- 3) แผ่นโฟมหนา ไม่น้อยกว่า ¾ นิ้ว และต้นแบบตราสัญลักษณ์ผู้สนับสนุน ยกเว้น ต้นแบบบัวที่ฐานชิ้นงาน
3. ห้ามครูผู้ควบคุม หรือบุคคลอื่นสอนผู้เข้าแข่งขันในขณะทำการแข่งขัน
4. ห้ามใช้โครงไม้ หรือวัสดุอื่นๆ ซึ่งนำมาประกอบการแข่งขัน
5. ห้ามผู้เข้าแข่งขันใช้เครื่องมือไฟฟ้าทุกชนิดในการปฏิบัติงานแข่งขัน
6. ขั้นตอนการก่ออิฐและฉาบปูนให้เป็นไปตามหลักวิชาช่าง
7. คณะกรรมการกลาง จะเริ่มทำการตรวจการให้คะแนนตั้งแต่ผู้เข้าแข่งขันเริ่มเข้าพื้นที่แข่งขัน
8. ผู้เข้าแข่งขันทุกทีมต้องทำชิ้นงานให้เสร็จตามรูปแบบหากเกินเวลา จะถูกตัดคะแนน นาทีละ 1 คะแนน จากคะแนนรวม ทั้งนี้การตัดคะแนนจะตัดคะแนนสูงสุดไม่เกิน 30 คะแนน หรือ 30 นาที

3.3 กำหนดการแข่งขัน

เวลาที่ใช้ในการแข่งขัน ระยะเวลา 2 วัน รวมเวลา 20 ชั่วโมง แบ่งเป็นวันละ 10 ชั่วโมง (รวมเวลาพัก)

- วันที่หนึ่งของการแข่งขัน 08.00 – 18.00 น. รวมเวลา 10 ชั่วโมง
- วันที่สองของการแข่งขัน 08.00 – 18.00 น. รวมเวลา 10 ชั่วโมง

	<p style="text-align: center;">เกณฑ์ กติกา การประกวด แสดง แข่งขัน ทักษะวิชาชีพ ทักษะพื้นฐาน และหลักสูตรวิชาชีพพระยະສິນ ทักษะวิชาชีพ ประเภทวิชาช่างอุตสาหกรรม สาขาวิชาช่างก่อสร้าง,โยธา ทักษะงานปูน ระดับ ประกาศนียบัตรวิชาชีพ (ปวช.) ระดับสถานศึกษา ระดับจังหวัด ระดับภาค และระดับชาติ ปีการศึกษา 2560-2561</p>
---	--

3.4 สิ่งให้ผู้เข้าแข่งขันต้องเตรียม

1. ให้ผู้เข้าแข่งขันจัดเตรียมเครื่องมือ / อุปกรณ์ สำหรับปฏิบัติงานมาเองทั้งหมด รวมทั้งถังใส่ปูน ทั้งนี้ ผู้จัดแข่งขันจะผสมปูนซีเมนต์ให้เป็นการเบื้องต้น
2. ผู้แข่งขันต้องจัดเตรียมแท่งคอนกรีตทดสอบทรงลูกบาศก์ขนาด 15 x 15 x 15 ซม. จำนวน 4 ลูกมารองรับชิ้นงานและอุปกรณ์การปรับระดับแผ่นพื้นกระถางต้นไม้และเพื่อความสะดวกในการทำงาน
3. ผู้เข้าแข่งขันเป็นผู้จัดเตรียมแผ่นพื้นคอนกรีตสำหรับเป็นฐานชิ้นงาน (รายละเอียดตามแบบ) และขัดแต่สำเร็จแผ่นพื้นให้เรียบร้อยจากวิทยาลัย โดยสามารถนำแผ่นพื้นที่จัดเตรียมมา เข้ามาวางปรับระดับ หรือจัดเตรียมพื้นที่ก่อนการแข่งขัน

3.5 เกณฑ์การตัดสิน หรือ เกณฑ์การให้คะแนน

1. ด้านมิติ เช่น 1.ขนาด 2.ฉาก 3.ระดับ
2. เจตคติ
3. จิตพิสัย

3.6 คณะกรรมการตัดสิน


1. ประธาน 1 คน
2. รองประธาน 1 คน
3. กรรมการ 4 คน (ในกรรมการ 4 คน จะต้องเป็นผู้เชี่ยวชาญจากภายนอกอย่างน้อย 1 คน)
4. กรรมการและเลขานุการ 1 คน

3.7 คณะกรรมการดำเนินงาน

คณะกรรมการดำเนินงาน จัดการประชุมร่วมกับคณะกรรมการตัดสิน เพื่อชี้แจงวัตถุประสงค์การแข่งขันและเกณฑ์การตัดสิน

4. เกณฑ์การพิจารณาเหรียญรางวัล

1. คะแนน 90 ขึ้นไป ระดับเหรียญทอง
2. คะแนน 80 – 89 ระดับเหรียญเงิน
3. คะแนน 70 – 79 ระดับเหรียญทองแดง

	<p style="text-align: center;">เกณฑ์ กติกา การประกวด แสดง แข่งขัน ทักษะวิชาชีพ ทักษะพื้นฐาน และหลักสูตรวิชาชีพระยะสั้น ทักษะวิชาชีพ ประเภทวิชาช่างอุตสาหกรรม สาขาวิชาช่างก่อสร้าง,โยธา ทักษะงานปูน ระดับ ประกาศนียบัตรวิชาชีพ (ปวช.) ระดับสถานศึกษา ระดับจังหวัด ระดับภาค และระดับชาติ ปีการศึกษา 2560-2561</p>
---	--

5. เกณฑ์การรับรางวัล

- | | |
|-----------------------|---|
| 1. ชนะเลิศ | คือ ผู้ที่ได้คะแนนสูงสุด (1 รางวัล) |
| 2. รองชนะเลิศอันดับ 1 | คือ ผู้ที่ได้คะแนนรองจากรางวัลชนะเลิศ (1 รางวัล) |
| 3. รองชนะเลิศอันดับ 2 | คือ ผู้ที่ได้คะแนนรองจากรางวัลรองชนะเลิศอันดับ 1 (1 รางวัล) |

6. รางวัลที่ได้รับ

- | | |
|-----------------------|------------------------------------|
| 1. ชนะเลิศ | ได้รับโล่พร้อมเกียรติบัตร |
| 2. รองชนะเลิศอันดับ 1 | ได้รับเกียรติบัตร |
| 3. รองชนะเลิศอันดับ 2 | ได้รับเกียรติบัตร |
| 4. รองชนะเลิศอันดับ 3 | ได้รับเกียรติบัตร (เฉพาะระดับชาติ) |
| 5. รองชนะเลิศอันดับ 4 | ได้รับเกียรติบัตร (เฉพาะระดับชาติ) |
| 6. รางวัลชมเชย | ได้รับเกียรติบัตร (เฉพาะระดับชาติ) |

หมายเหตุ

1. โล่รางวัลมอบให้สถานศึกษา เกียรติบัตรมอบให้ ผู้เข้าประกวดแข่งขันและครูผู้ควบคุม
2. ผู้เข้าร่วมประกวด แข่งขัน ที่ไม่ได้รับรางวัลตามข้อ 6 ผู้ควบคุม และกรรมการ ได้รับเกียรติบัตร
3. ผลการตัดสินของคณะกรรมการถือว่าเป็นที่สิ้นสุด



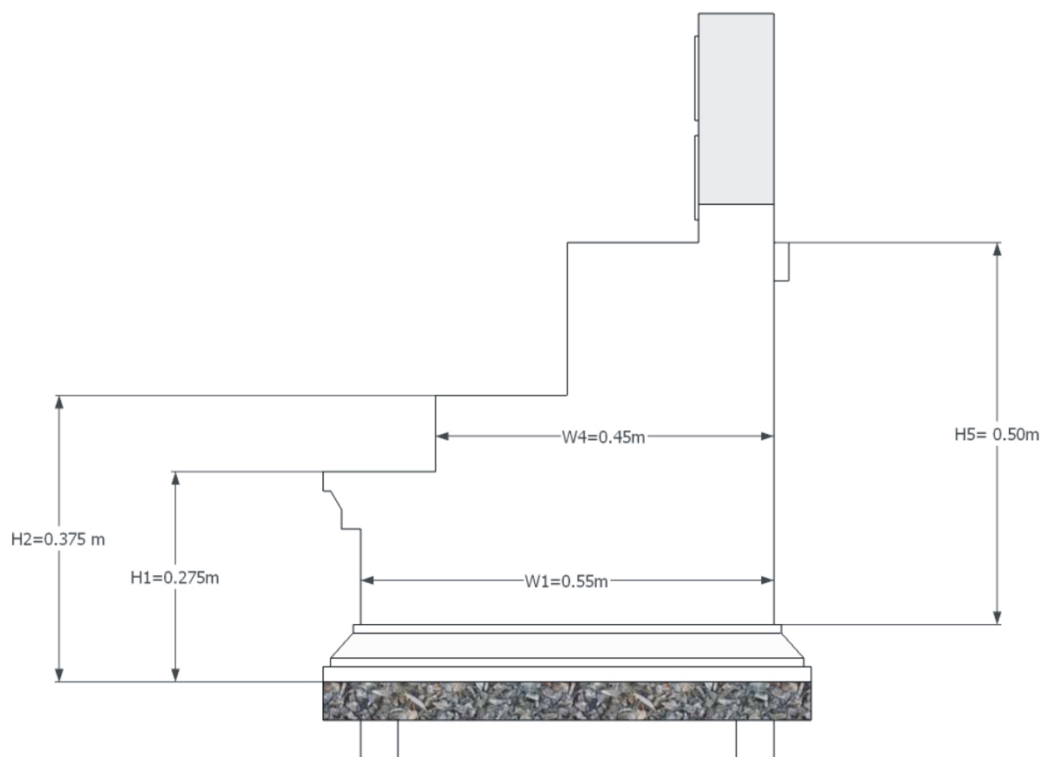
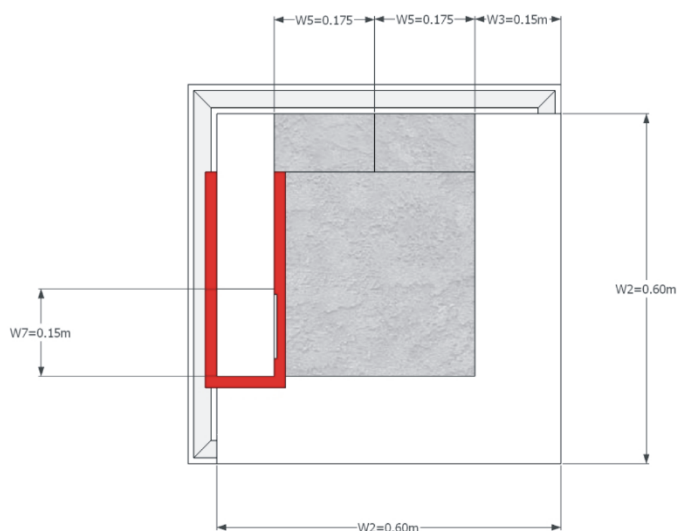
อินทรี สนับสนุนการแข่งขันโดย
ปูนซีเมนต์นครหลวง บริษัทปูนซีเมนต์นครหลวงจำกัด(มหาชน)



กระถางต้นไม้

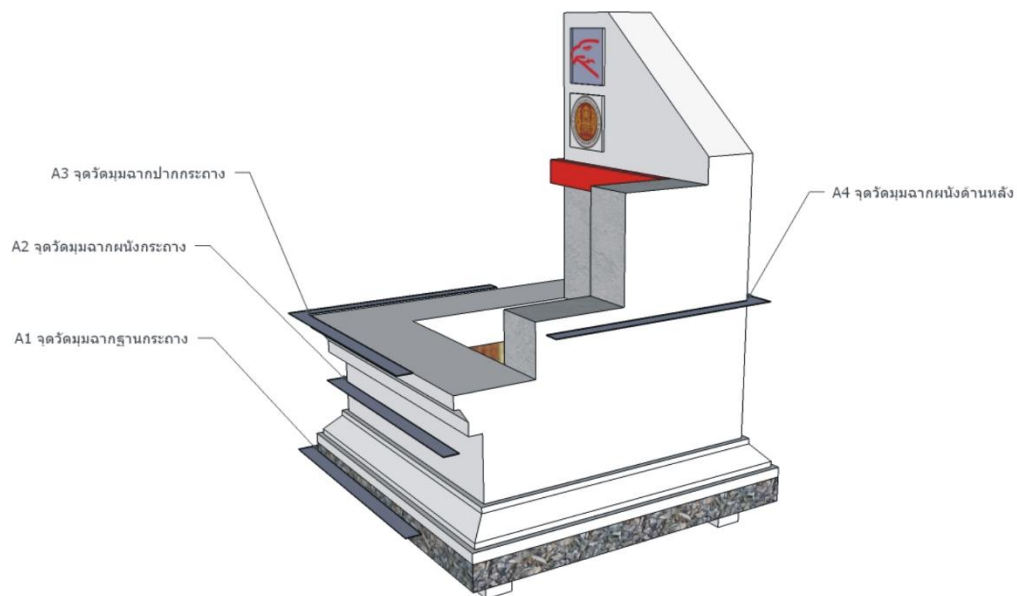
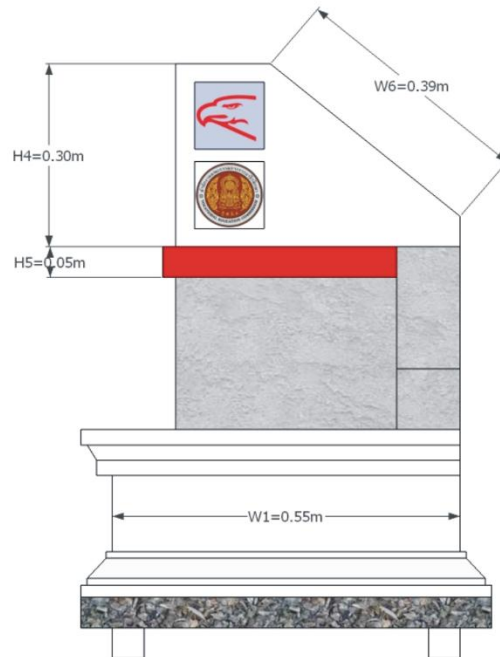
แบบแข่งขันทักษะงานปูนระดับภาค ประจำปีการศึกษา 2560
ออกแบบชิ้นงาน นายวิรัตน์ เศรษฐสุลาพร รองผู้อำนวยการวิทยาลัยเทคนิคจันทบุรี

จุดตรวจวัดตามมิติ



แบบแข่งขันทักษะงานปูนระดับภาค ประจำปีการศึกษา 2560
ออกแบบชิ้นงาน นายวิรัตน์ เสรฐสภาพร รองผู้อำนวยการวิทยาลัยเทคนิคจันทบุรี

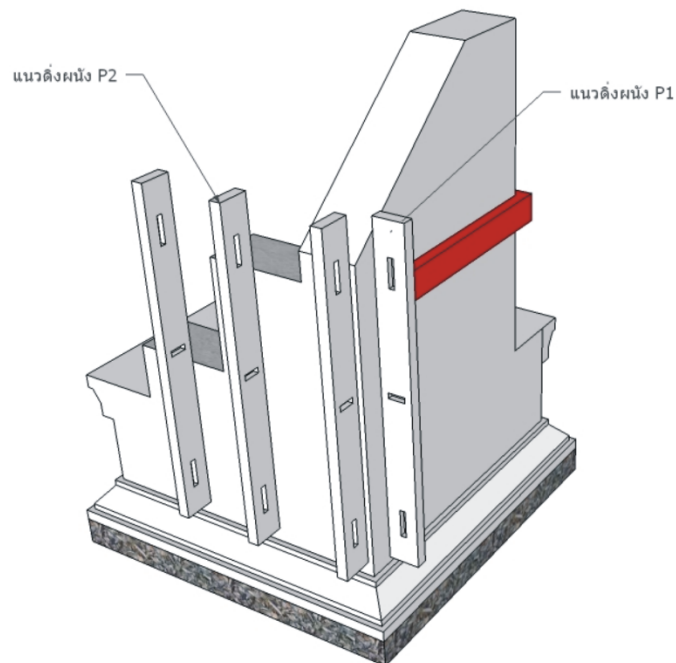
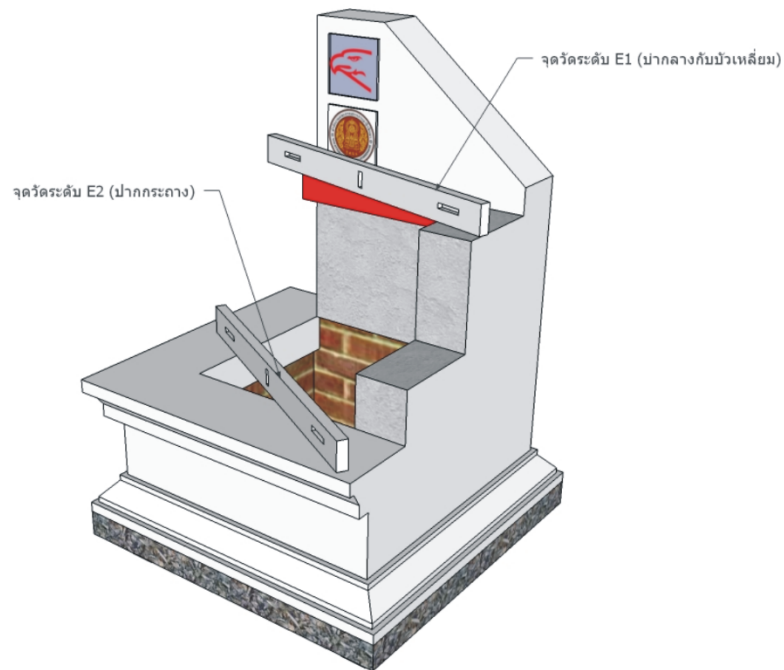
จุดตรวจวัดด้านมิติ



แบบแข่งขันทักษะงานปูนระดับภาค ประจำปีการศึกษา 2560

ออกแบบชิ้นงาน นายวิรัตน์ เศรษฐสภาพร รองผู้อำนวยการวิทยาลัยเทคนิคจันทบุรี

จุดตรวจวัดด้านมิติ



แบบแข่งขันทักษะงานปูนระดับภาค ประจำปีการศึกษา 2560

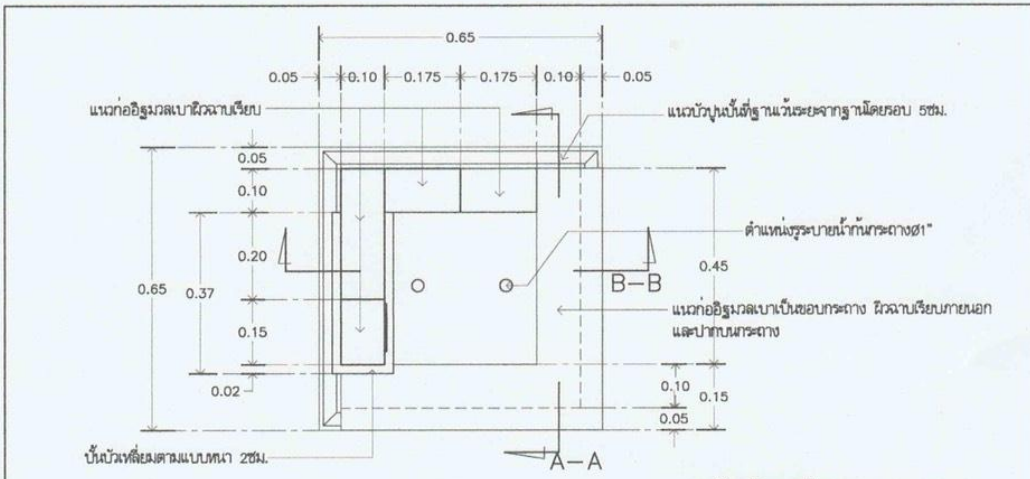
ออกแบบชิ้นงาน นายวิรัตน์ เศรษฐสภาพร รองผู้อำนวยการวิทยาลัยเทคนิคจันทบุรี

แบบแข่งขันทักษะวิชาชีพ

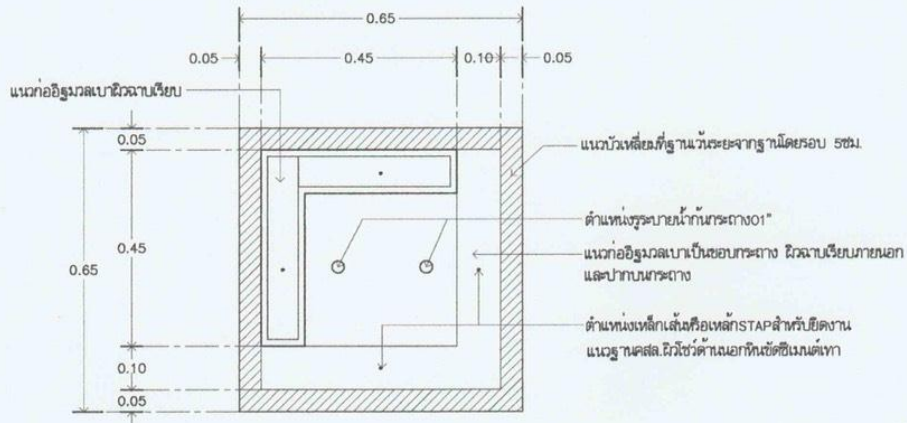
ประเภทวิชาช่างอุตสาหกรรม สาขาวิชาช่างก่อสร้าง, โยธา

ทักษะงานปูน

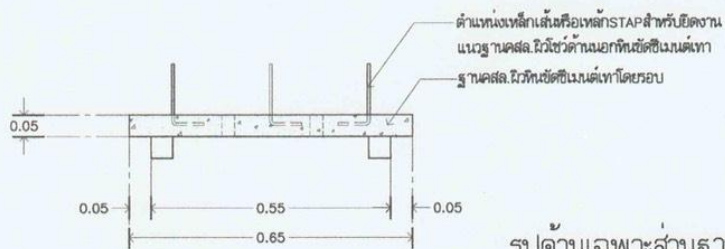
ระดับภาคตะวันออกเฉียงเหนือ ประจำปีการศึกษา 2560 ณ วิทยาลัยเทคนิคอุดรธานี



ผังตัดระดับแนวกระถาง
มาตราส่วน 1:12.5

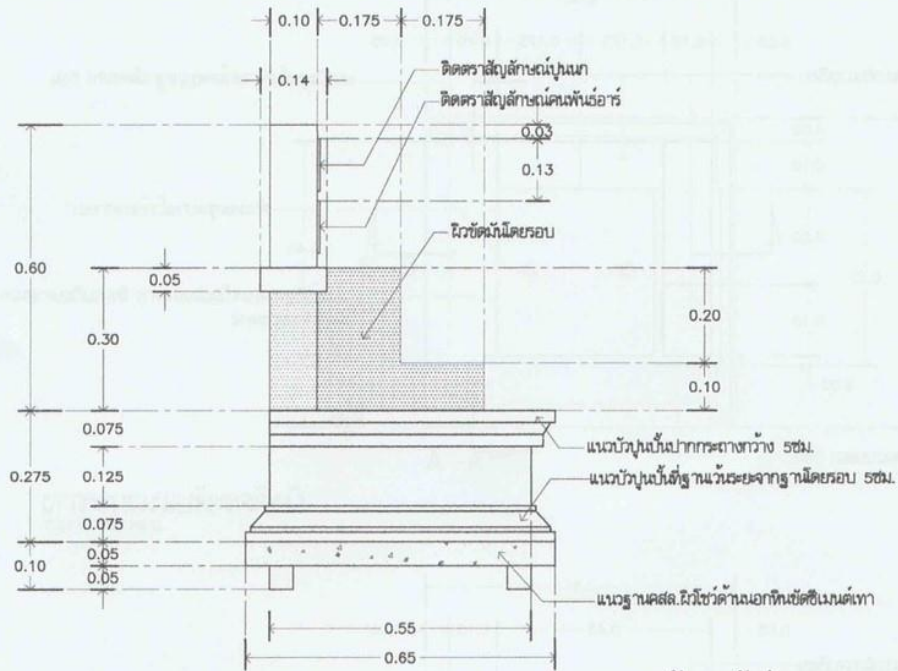


ผังฐาน คสล.
มาตราส่วน 1:12.5

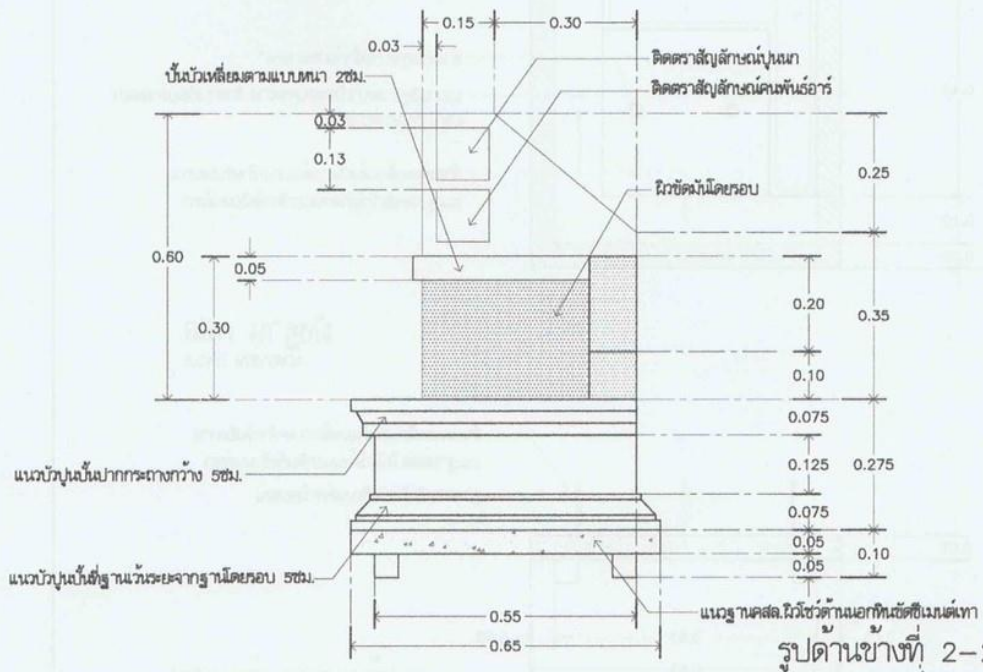


รูปด้านเฉพาะส่วนฐาน
มาตราส่วน 1:12.5

แบบแข่งขันทักษะงานช่างระดับภาคประจำปีการศึกษา 2560 "กระถางต้นไม้"			
สนับสนุนการแข่งขันโดย บริษัทปูนซีเมนต์นครหลวงจำกัด(มหาชน)			
ออกแบบชิ้นงาน นายวิรัตน์ เศรษฐศาสตร์ รองผู้อำนวยการ วิทยาลัยเทคนิคฉะเชิงเทรา			4
			1

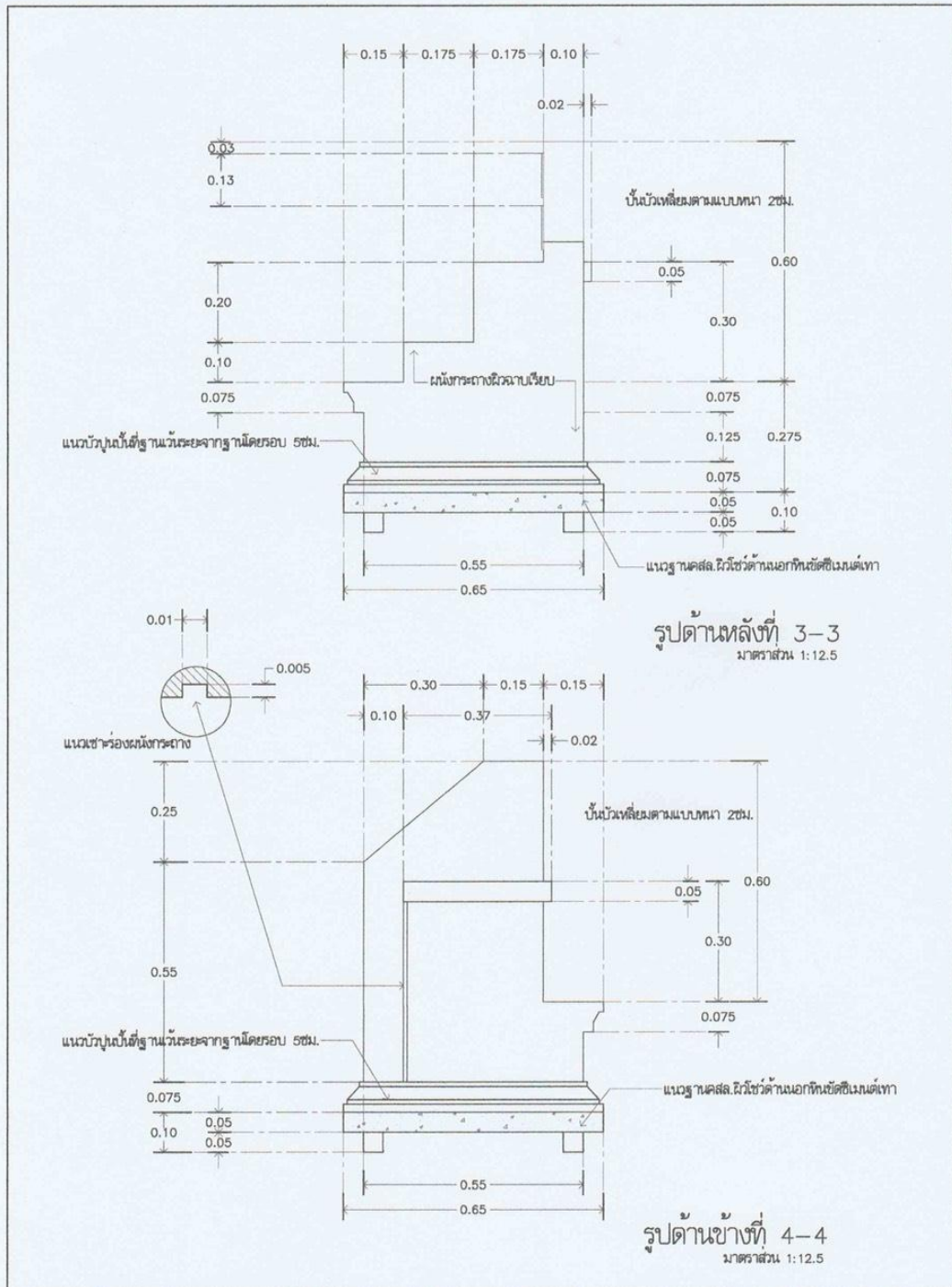


รูปด้านหน้าที 1-1
มาตราส่วน 1:12.5



รูปด้านข้างที 2-2
มาตราส่วน 1:12.5

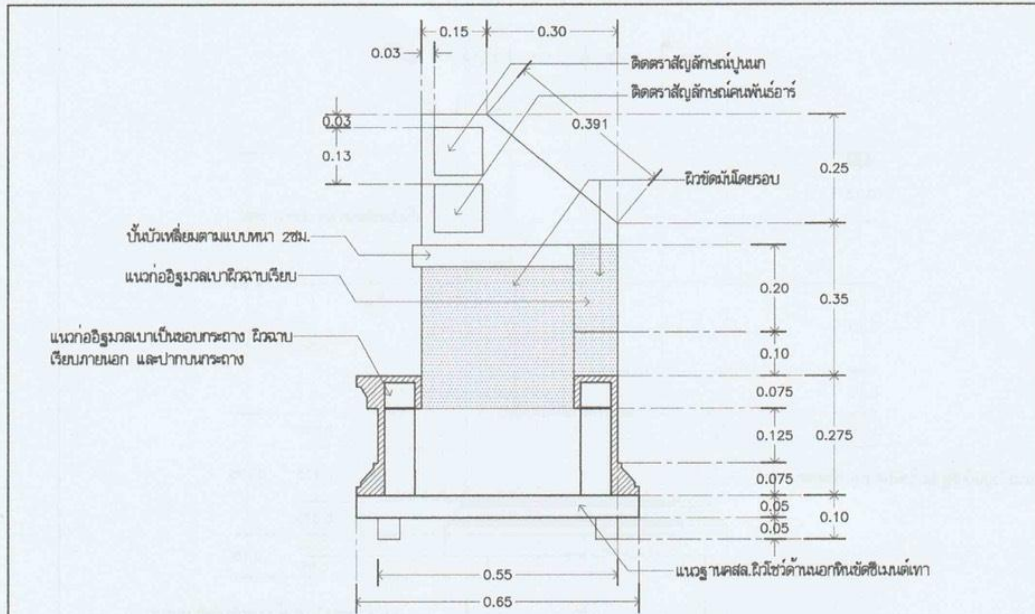
แบบแข่งขันทักษะงานปูนระดับภาคประจำปีการศึกษา 2560 "กระถางต้นไม้"		
สนับสนุนการแข่งขันโดย บริษัทปูนซีเมนต์นครหลวงจำกัด(มหาชน)	2	4
ออกแบบชิ้นงาน นายวิรัตน์ เศรษฐสุภาพร รองผู้อำนวยการ วิทยาลัยเทคนิคฉะเชิงเทรา		



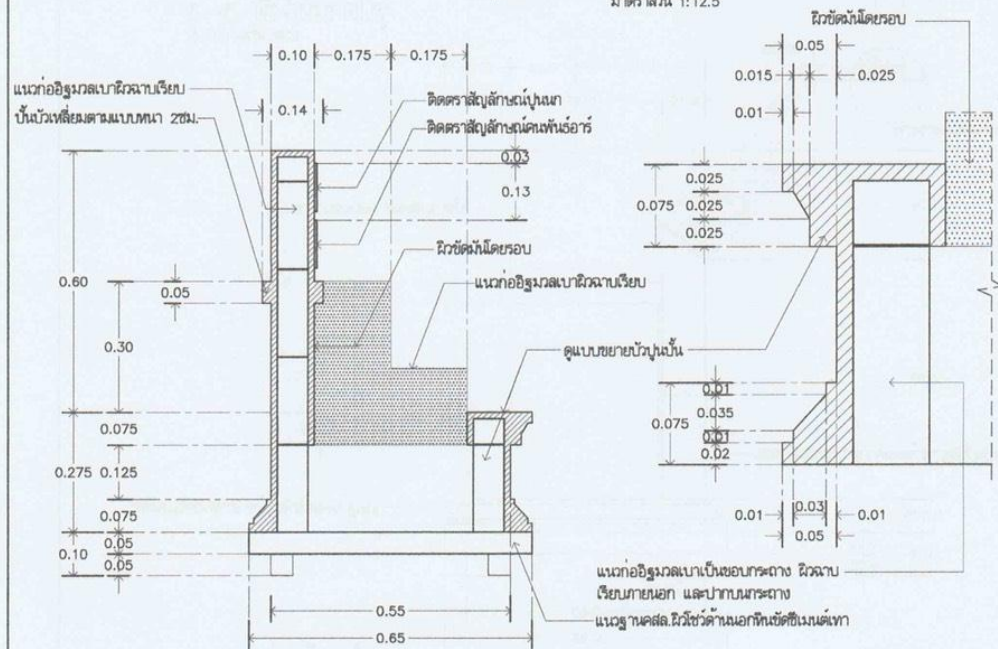
รูปด้านหลังที่ 3-3
มาตราส่วน 1:12.5

รูปด้านข้างที่ 4-4
มาตราส่วน 1:12.5

แบบแข่งขันทักษะงานปูนระดับภาคประจำปีการศึกษา 2560 "กระถางต้นไม้"			
สนับสนุนการแข่งขันโดย บริษัทปูนซีเมนต์นครหลวงจำกัด(มหาชน)			3
ออกแบบชิ้นงาน นายวีรวัฒน์ เศรษฐสุภาพ รองผู้อำนวยการ วิทยาลัยเทคนิคฉะเชิงเทรา			4



รูปตัดขวางแนว A-A
มาตราส่วน 1:12.5



รูปตัดขวางแนว B-B
มาตราส่วน 1:12.5

แบบแข่งขันทักษะงานปูนระดับภาคประจำปีการศึกษา 2560 "กระถางต้นไม้"			
สนับสนุนการแข่งขันโดย บริษัทปูนซีเมนต์นครหลวงจำกัด(มหาชน)			
ออกแบบชิ้นงาน นายวิรัตน์ เศรษฐสุภาพร รองผู้อำนวยการ วิทยาลัยเทคนิคคันทรี่			
	4	4	



แบบให้คะแนนด้านเจตคติ

ทักษะงานปูน

การแข่งขันทักษะวิชาชีพ ประเภทวิชาช่างอุตสาหกรรม สาขาวิชาช่างก่อสร้าง, โยธา
ระดับภาคตะวันออกเฉียงเหนือ ประจำปีการศึกษา 2560 ณ วิทยาลัยเทคนิคอุดรธานี

ชื่อทีมที่เข้าแข่งขัน

ที่	รายการ	คะแนน เต็ม	เกณฑ์ประเมิน					คะแนน ที่ได้	หมายเหตุ
			5	4	3	2	1		
1	คุณภาพผลงาน								
	1.1 ความคมของเหลี่ยมมุมชิ้นงาน	5	5	4	3	2	1		
	1.2 ความสะอาด ความเรียบร้อย สวยงามของผนังปูนฉาบ	5	5	4	3	2	1		
	1.3 ความสะอาด ความเรียบร้อย สวยงามของผนังขัดมัน	5	5	4	3	2	1		
	1.4 ความสะอาด ความเรียบร้อย สวยงามของบัวปูนปั้นเหลี่ยม	5	5	4	3	2	1		
	1.5 ความสะอาด ความเรียบร้อย สวยงามของบัวปากกระถาง	5	5	4	3	2	1		
	1.6 ความสะอาด ความเรียบร้อย สวยงามของบัวฐานกระถาง	5	5	4	3	2	1		
	1.7 ความสะอาด ความเรียบร้อย สวยงามและถูกต้อง การติดตราสัญลักษณ์กอนิทธิและ "R" ตามแบบ	5	5	4	3	2	1		
	1.8 ความเรียบร้อยและความถูกต้องของพื้นฐานตามแบบกำหนด	5	5		3		1		
	รวม	40							
2	ขั้นตอนปฏิบัติงานและใช้เครื่องมือ								
	2.1 การแต่งกาย สุภาพเรียบร้อยตามระเบียบ กติกาการแข่งขัน	5	5		3		1		
	2.2 การทำงานตรงต่อเวลา	5	5		3		1		
	2.3 การเก็บทำความสะอาดก่อนเลิกงาน	5	5		3		1		
	2.4 การใช้วัสดุถูกต้องตามหลักวิชาการและข้อกำหนดการใช้วัสดุ	5	5		3		1		
	2.5 กระบวนการ / เทคนิคการปฏิบัติงานตามหลักวิชาการ ระหว่างแข่งขัน	15	15		9		3		
	2.6 การใช้เครื่องมือ / อุปกรณ์ประกอบการปฏิบัติงาน	15	15		9		3		
	2.7 การเคารพกฎกติกาการแข่งขัน	10	10		6		2		
	รวม	60							
	ผลรวมด้านเจตคติและคุณภาพของงาน	100							

คณะกรรมการจัดการแข่งขันและตัดสินการแข่งขัน

.....
 (.....)

 (.....)

.....
 (.....)

 (.....)



แบบให้คะแนนด้านมิติ

ทักษะงานปูน

การแข่งขันทักษะวิชาชีพ ประเภทวิชาช่างอุตสาหกรรม สาขาวิชาช่างก่อสร้าง, โยธา
ระดับภาคตะวันออกเฉียงเหนือ ประจำปีการศึกษา 2560 ณ วิทยาลัยเทคนิคอุดรธานี

ชื่อทีมที่เข้าแข่งขัน

ที่	รายการ	ขนาดตามแบบ (เมตร)	คะแนน / จุดตรวจ				คะแนนเต็ม	เฉลี่ยคะแนนที่ได้
			1	2	3	4		
1	ความสูง (H)							
	H1 ความสูงปากกระถาง	0.275				10		
	H2 ความสูงบ่าล่าง	0.375				10		
	H3 ความสูงจากบ่ากลาง	0.500				10		
	H4 ความสูงบัวเหลี่ยมถึงบ่าบน	0.300				10		
	H5 ความสูงบัวเหลี่ยม	0.050				10		
	รวม					50		
2	ความกว้าง (W)							
	W1 ความกว้างกระถางโดยรอบ	0.550				10		
	W2 ความกว้างปากกระถาง	0.600				10		
	W3 ความหนาปากกระถาง	0.150				10		
	W4 ความกว้างบัวผนังล่าง	0.450				10		
	W5 ความยาวบัวผนัง	0.175				10		
	W6 ความยาวลาดเอียงผนัง	0.391				10		
	W7 ความยาวด้านบนผนัง	0.150				10		
	รวม					70		
3	ระดับ (E)							
	E1 ระดับบ่ากลางกับบัวเหลี่ยม					10		
	E2 ระดับปากกระถาง					10		
	รวม					20		
4	แนวตั้ง (P)							
	P1 แนวตั้งมุมผนัง					10		
	P2 แนวตั้งผนัง					10		
	รวม					20		
5	ฉาก (A)							
	A1 มุมฉากแท่งฐาน					10		
	A2 มุมฉากกระถาง					10		
	A3 มุมฉากปากกระถาง					10		
	A4 มุมฉากผนังด้านหลัง					10		
	รวม					40		
	รวมคะแนนทั้งหมด					200		

เกณฑ์การประเมิน

ไม่เกิน 1 มม.	= 10 คะแนน
มากกว่า 1 มม. ไม่เกิน 2 มม.	= 8 คะแนน
มากกว่า 2 มม. ไม่เกิน 4 มม.	= 5 คะแนน
มากกว่า 4 มม.	= 0 คะแนน

คณะกรรมการจัดการแข่งขันและตัดสินการแข่งขัน

.....
(.....)
.....
(.....)

.....
(.....)
.....
(.....)

ภาคผนวก

- แบบใบสมัคร
- แบบรายงานผล
- แบบประกาศผล



รูปถ่าย
เครื่องแบบ
นักศึกษา
ขนาด 1 นิ้ว

ใบสมัครการประกวด แสดง แข่งขันทักษะวิชาชีพ ทักษะพื้นฐานและหลักสูตรวิชาชีพพระยศัน
ประจำปีการศึกษา 2560

ทักษะวิชาชีพ ทักษะพื้นฐาน ทักษะหลักสูตรวิชาชีพพระยศัน

ประเภทวิชา สาขาวิชา

ประกวด แข่งขัน ทักษะ

ระดับ ปวช. ระดับ ปวส. ระดับปวช./ ปวส. วิชาชีพพระยศัน

ประเภท

บุคคล ทีม

ชื่อ- สกุล นักเรียน นักศึกษา..... อายุ.....ปี สัญชาติ.....

รหัสประจำตัวนักเรียน นักศึกษา..... กำลังศึกษาในระบบ ปกติ ทวิภาคี

พระยศัน ระดับ ปวช. ระดับ ปวส. ชั้นปีที่ ประเภทวิชา

สาขาวิชา..... วิทยาลัย.....

อาชีวศึกษาจังหวัด..... ภาค.....

ข้าพเจ้า ขอรับรองข้อมูลข้างต้นเป็นความจริงทุกประการ

ลงชื่อ..... ผู้สมัคร

(.....)

นักศึกษา เบอร์โทรศัพท์.....

ลงชื่อ.....ครูผู้ควบคุม

ลงชื่อ.....ผู้อนุมัติ

(.....)

(.....)

เบอร์โทรศัพท์.....

ผู้อำนวยการวิทยาลัย.....

สำหรับประธานจัดการประกวด แข่งขัน หรือผู้ที่ได้รับมอบหมาย

ระดับสถานศึกษา

ระดับจังหวัด

ระดับภาค

ระดับชาติ

ลงชื่อ.....

ลงชื่อ.....

ลงชื่อ.....

ลงชื่อ.....

(.....)

(.....)

(.....)

(.....)

วันที่/...../.....

วันที่/...../.....

วันที่/...../.....

วันที่/...../.....

เอกสารประกอบใบสมัคร

1. สำเนาบัตรประจำตัวนักเรียน นักศึกษา หรือ ใบรับรองการเป็นนักเรียน นักศึกษา
2. สำเนาบัตรประชาชน หรือ สำเนาบัตรอื่นๆ ที่ราชการออกให้



แบบประกาศผล

ทักษะวิชาชีพ ทักษะพื้นฐาน ทักษะหลักสูตรวิชาชีพพระยະສັ້ນ

ประเภทวิชา สาขาวิชา

ประกวด แข่งขัน ทักษะ

ระดับ ปวช. ระดับ ปวส. ระดับปวช./ ปวส. วิชาชีพพระยະສັ້ນ

ประเภท บุคคล ทีม

ในการประกวด แข่งขัน ระดับสถานศึกษา ระดับจังหวัด ระดับภาค ระดับชาติ

ประจำปีการศึกษา.....

ลำดับ	รางวัล	ระดับเหรียญรางวัล	ผู้เข้าประกวด แข่งขัน	สถานศึกษา
1	ชนะเลิศ			
2	รองชนะเลิศอันดับ 1			
3	รองชนะเลิศอันดับ 2			

ลงชื่อ.....กรรมการตัดสิน

(.....)

เลขานุการคณะกรรมการบริหาร อวท. ระดับ.....

...../...../.....

ลงชื่อ.....กรรมการตัดสิน

(.....)

ประธานคณะกรรมการบริหาร อวท. ระดับ.....

...../...../.....